

Demandeur:

**AGRO BIOENERGIES**

Adresse courrier et du siège social :

24 rue d'Arras  
62128 Saint Léger

Site objet de ce dossier

D12, Les Croupes  
62128 Saint Léger

Contact :

M. Augustin SAUVAGE  
Port. 06 18 66 76 12  
augustin.sauvage@gmail.com

Dossier ICPE réalisé par :



**IMPACT ET ENVIRONNEMENT**

2, rue Amédéo Avogadro  
49070 BEAUCOUZE  
Tél. 02 41 72 14 16  
Fax : 02 41 72 14 18

[contact@impact-environnement.fr](mailto:contact@impact-environnement.fr)  
<http://www.impact-environnement.fr>

# UNITE DE METHANISATION

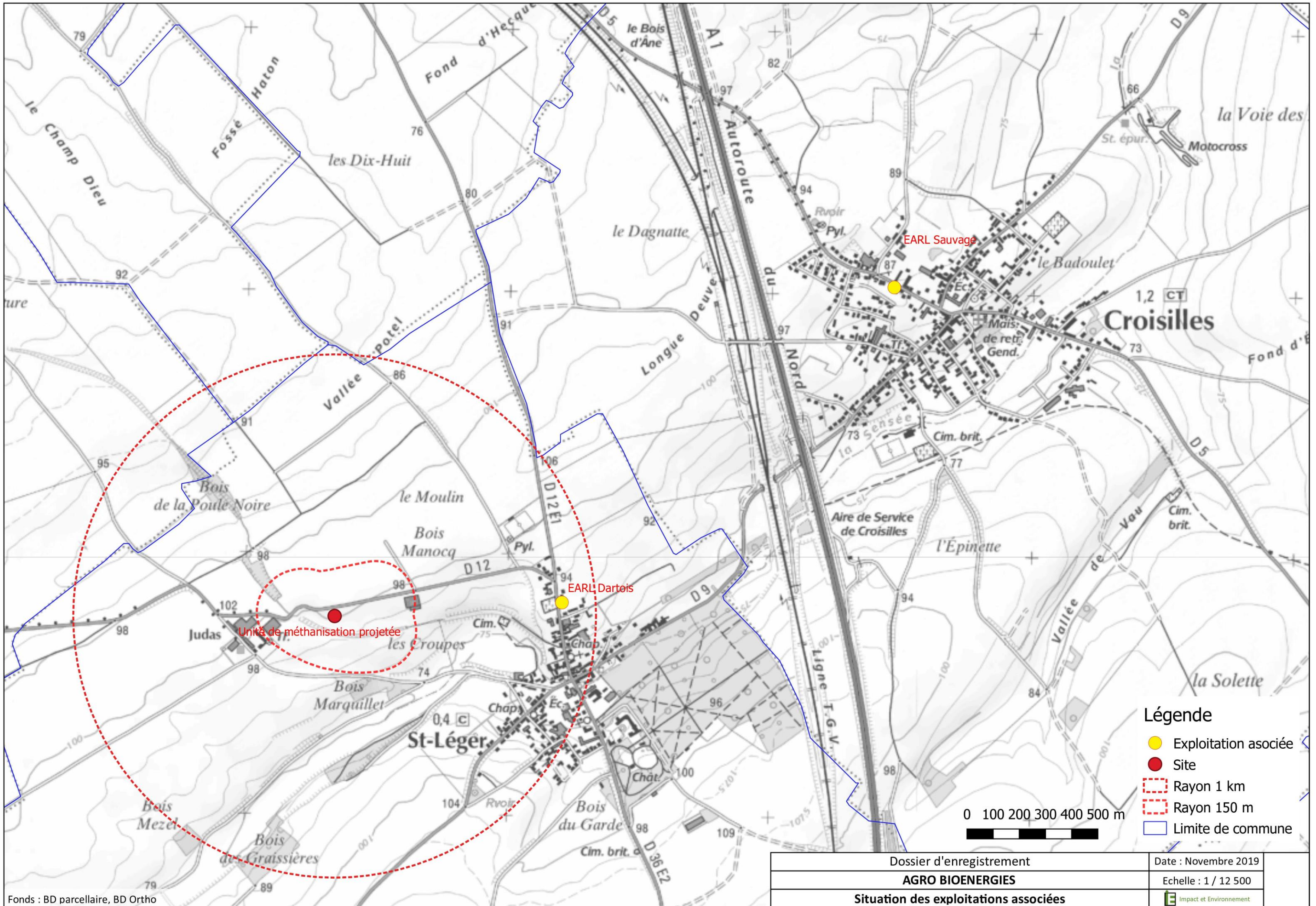
## ANNEXE 9

### SITUATION DES EXPLOITATIONS ASSOCIEES

**Décembre 2019**

Référence : Annexe-08\_002575-Note déchets.docx





Fonds : BD parcellaire, BD Ortho

Dossier d'enregistrement	Date : Novembre 2019
<b>AGRO BIOENERGIES</b>	Echelle : 1 / 12 500
<b>Situation des exploitations associées</b>	Impact et Environnement

